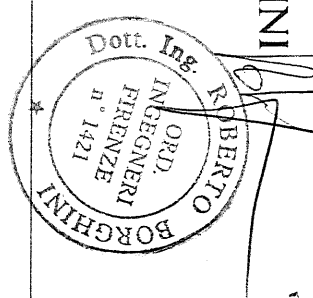


COMUNE DI SAN CASCIANO VAL DI PESA  
PROVINCIA DI FIRENZE

**VARIANTE ORGANICA AL P.R.G.  
PER LE AREE EDIFICATE**  
Art.40 c.8/20 della Legge Regionale 16/1/95 n.5

Progettista: Ing. Arch. ROBERTO BORGHINI  
collaboratori: Arch. Donatella Gronchi  
Arch. Massimo Testi  
Arch. Marco Giglioli



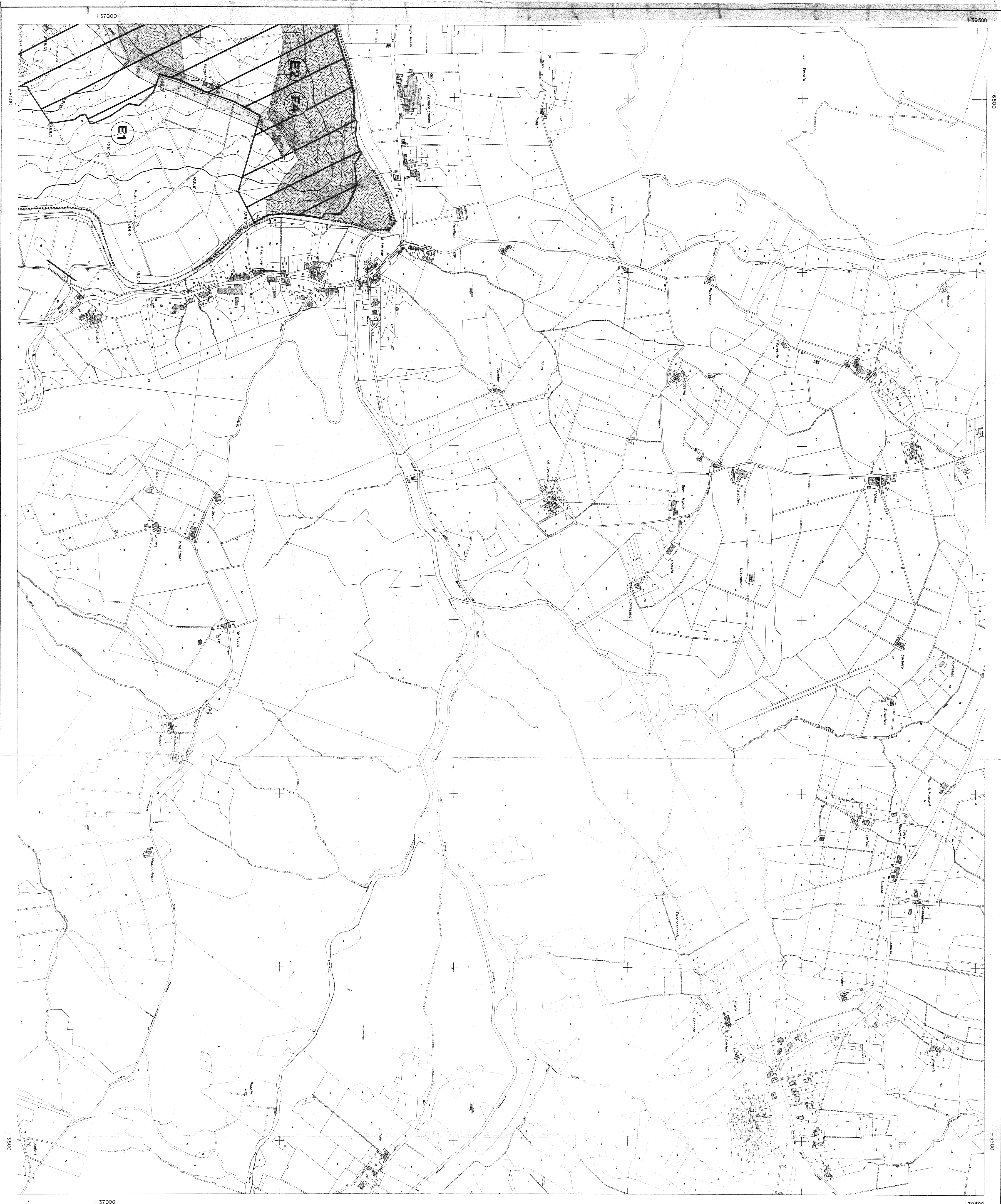
VERSIONE DEFINITIVA  
a seguito di:  
decisioni sulle osservazioni  
parere della Regione  
parere della Provincia

Novembre 2000

planimetria 1:5000

IL FERRONE

10



REGIONE TOSCANA

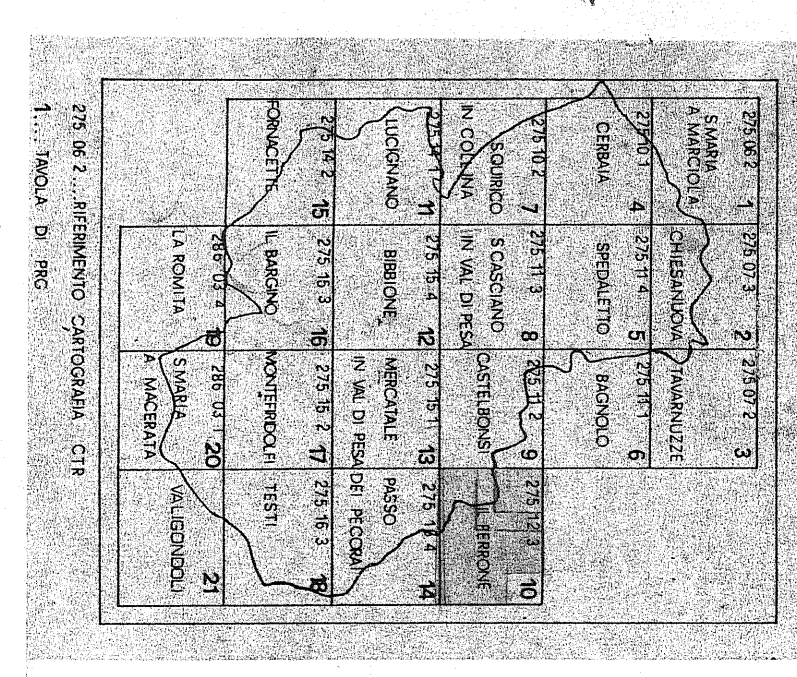
PLANNETRIA CATASTALE  
sussidiaria della  
CARTA TECNICA REGIONALE

ELEMENTO N° 275/23  
**IL FERRONE**

Scala 1:5.000  
Riproduzione cartografica: Edizioni Cartografiche Italiane

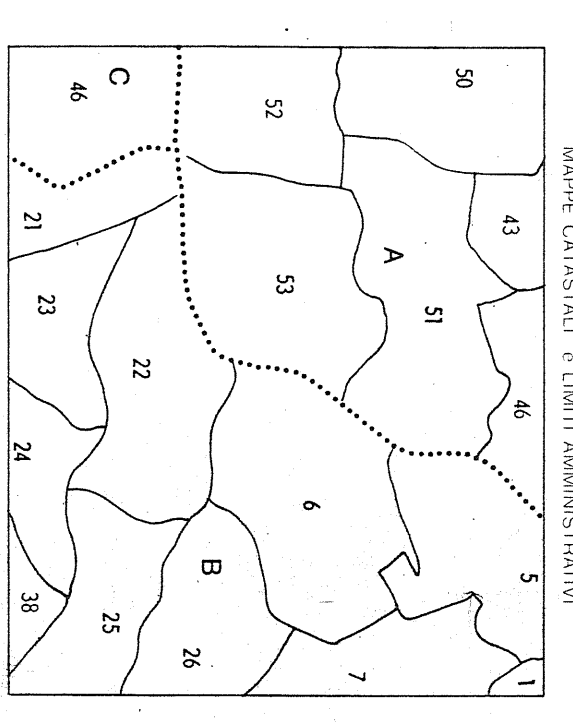
COORDINATE GEOGRAFICHE DEL CENTRO

longitudine	latitudine	altitudine
X + 54048	Y + 54048	Z + 54048
U + 54048	V + 54048	W + 54048



QUADRO DIMENSIONI

282	283	284	285	286	287	288	289	290	291	292	293	294	295	296	297	298	299	300
10	10	10	10	10	10	10	10	10	10	10	10	10	10	10	10	10	10	10



Comune	Provincia	Località o zona di riferimento	Altitudine
A. San Casciano V.P.	Firenze	San Casciano V.P.	54048
B. San Casciano V.P.	Firenze	San Casciano V.P.	54048
C. San Casciano V.P.	Firenze	San Casciano V.P.	54048
D. San Casciano V.P.	Firenze	San Casciano V.P.	54048
E. San Casciano V.P.	Firenze	San Casciano V.P.	54048

ESISTENZE:  
Riproduzione cartografica: Edizioni Cartografiche Italiane

1ª Edizione 1982